

**中古戸建 中津川市駒場 880万円**

デイリーヤマザキまで徒歩7分(約500m)  
第一中学校まで徒歩12分(約900m) 2階から恵那山が見えます

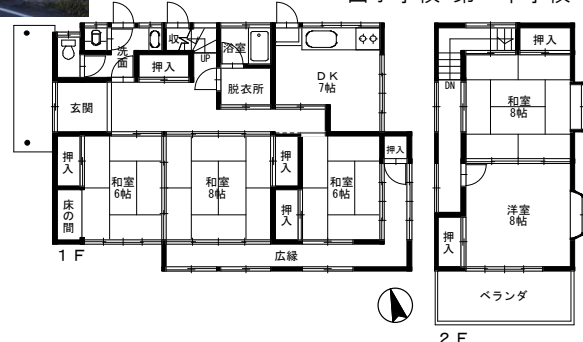


- 土地/公簿 232.4㎡ (70.3坪)
- 建物面積/128.51㎡ (38.87坪)
- 構造/木造 2階建 ●築年月/S50年4月
- 交通/JR中央本線 中津川駅 約2.5km
- 交通/北恵那バス 後田口停 徒歩2分
- 備考/S63年10月増築、一部リフォーム  
駐車場1台

西小学校・第一中学校

即案内可能

5DK



**店舗付中古戸建 中津川市本町 1,100万円**

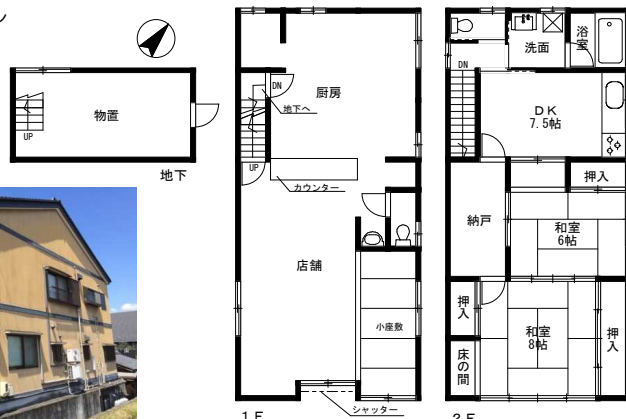
居宅付き店舗  
中津川駅まで徒歩8分(約600m)

- 土地/公簿 91.16㎡ (27.57坪)
- 建物面積/129.18㎡ (39.07坪)
- 構造/木造 2階建 ●築年月/H11年12月
- 交通/JR中央本線 中津川駅 徒歩8分
- 交通/北恵那バス 西宮町停 徒歩4分
- 備考/駐車場無し

2SDK+店舗

南小学校・第二中学校

即案内可能



**中古戸建 中津川市中津川 1,298万円**

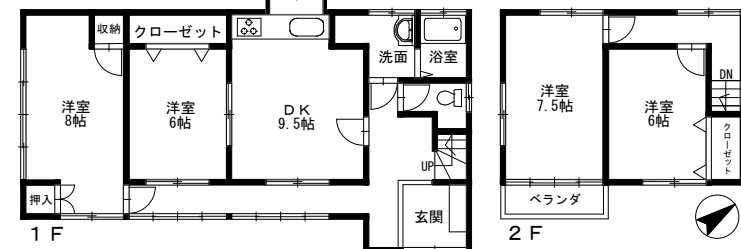
平成29年2月リフォーム完了  
スマイル中村店まで徒歩23分(約1.8km)

- 土地/ 218.41㎡ (66.06坪)
- 建物面積/95.23㎡ (28.8坪)
- 構造/木造 2階建 ●築年月/S61年3月
- 交通/JR中央本線 中津川駅 約2.7km
- 交通/北恵那バス 清水刈停 徒歩4分

南小学校・第二中学校

4DK

即案内可能



**中古戸建 中津川市上野 1,480万円**

グレバリーホーム外壁総タイルの家  
南側棟無しで日当たり良好  
カーポート付き

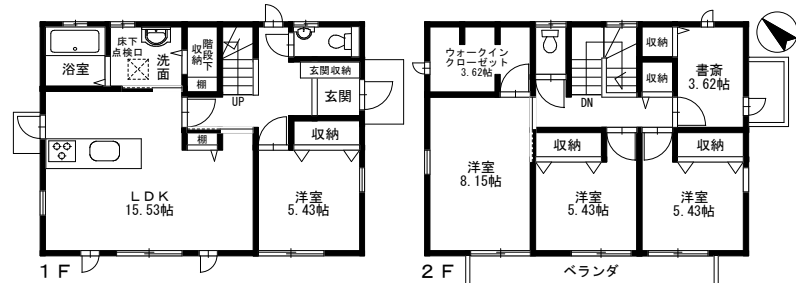


- 土地/公簿 197.14㎡ (59.63坪)
- 建物面積/117㎡ (35.39坪)
- 構造/木造 2階建
- 築年月/H26年3月
- 交通/JR中央本線 坂下駅 約7km
- 交通/巡回バス 寺尾洞停 徒歩1分

即案内可能

4SLDK+S

坂下小学校・坂下中学校



**中古戸建 恵那市大井町 2,480万円**

平成28年4月外壁塗装済み  
駐車5~6台可能(カーポート1台分あり)  
ファミリーマートまで徒歩9分(約650m)  
庭から恵那山を望む

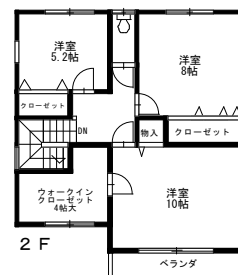
- 土地/公簿 516.57㎡ (156.26坪)
- 建物面積/171.91㎡ (52坪)
- 構造/木造 2階建 ●築年月/H16年9月
- 交通/JR中央本線 恵那駅 約2.9km
- 交通/東鉄バス 公園口停 徒歩5分
- 備考/H23年10月増築

5SLDK

大井第二小学校・恵那東中学校



即案内可能



**新築戸建 中津川市手賀野 2,680万円**

西小学校まで徒歩10分(約800m)  
駐車3台可(カーポート2台分あり)  
充実の設備(アイランドキッチン・IHクッキングヒーター・浴室暖房・オートバスなど)

- 土地/実測 272.72㎡ (82.49坪)
- 建物面積/109.3㎡ (33.06坪)
- 構造/木造 2階建 ●築年月/H28年5月
- 交通/JR中央本線 中津川駅 約2.7km
- 交通/北恵那バス 西小学校前停 徒歩9分
- 建築確認番号/みの建確セ第001-70535号
- 備考/インスペクション(建物検査) 報告書あり

3LDK

西小学校・第二中学校

即案内可能



確かな実績20年 不動産の総合商社 マルイ不動産株式会社

中津川支店 中津川市新町1-5 多治見本店・可児支店・マイアミ支社(U.S.A.)

岐阜県知事免許(5)第3877号 (公社)岐阜県宅地建物取引業協会会員 東海不動産公正取引協議会加盟

ニニンマルイ

TEL 0573-62-2201

他にも多数物件あります。お気軽にお問い合わせ下さい! 掲載物件は全て仲介です。

【有効期限 平成29年4月末日】但し先着順ですので契約済みの場合はご了承ください

売却物件 大募集!!

☆関連会社で翌日でも買取できます☆

買取実績266件 査定無料・秘密厳守



**売地 中津川市手賀野 441万円**

造成済みで即建築可能  
静かな住環境

- 土地/ 243㎡ (73.5坪)
- 建ぺい率/60% ●容積率/200%
- 用途地域/無指定
- 地目/原野
- 交通/JR中央本線 中津川駅 約4.5km
- 交通/北恵那バス 上手賀野停 徒歩13分



西小学校・第二中学校

**売地 中津川市茄子川 550万円**

スマイルなすび川店まで徒歩9分(約700m)  
スーパーセンターオークワまで徒歩9分(約700m)

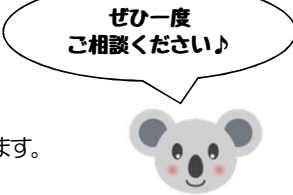
- 土地/公簿 304.61㎡ (92.14坪)
- 建ぺい率/60% ●容積率/200%
- 用途地域/無指定 ●地目/宅地
- 交通/JR中央本線 美乃坂本駅 約2.6km
- 交通/東鉄バス 三坂停 徒歩9分
- 備考/下水道利用可能  
(負担金・引込工事費等は買主負担)
- 上物有 建物1:木造2階建(約67.89㎡)  
建物2:木造平屋建(約40㎡)



坂本小学校・坂本中学校

**空き家貸しませんか？ 古家でも結構です！**

貸家に住みたい人が多いのですが、物件が不足しています。  
・昔住んでいたけど、今は使っていない家がある。  
・通勤の間だけ空き家になってしまう。  
・いつかは家を売ろうかと迷っているけど、今は決心がつかない。  
などの理由で貸家をお考えの方、まずはご相談下さい。2年間だけ、5年間だけという貸し方も出来ます。遠方にお住まいの場合、当社で管理も請け負います。



**売地 中津川市中津川 560万円**

スマイル中村店まで徒歩12分(約900m)  
第二中学校まで徒歩9分(約700m)

- 土地/公簿 225.45㎡ (68.19坪)
- 建ぺい率/50% ●容積率/100%
- 用途地域/第一種低層住居専用地域
- 地目/宅地、畑
- 交通/JR中央本線 中津川駅 約2km
- 交通/北恵那バス 三管橋停 徒歩4分
- 法令上の制限/  
高さ制限10m 壁面後退1m 農地転用要す
- 備考/水路占用料別途要す



南小学校・第二中学校

**売地 中津川市茄子川 680万円**

スーパーセンターオークワまで徒歩4分(約400m)  
ファミリーマートまで徒歩3分(約250m)  
東南向きで日当たり良好

- 土地/実測 248.14㎡ (75.06坪)
- 建ぺい率/60% ●容積率/200%
- 用途地域/無指定 ●地目/雑種地
- 交通/JR中央本線 美乃坂本駅 約2.6km
- 交通/東鉄バス 三坂停 徒歩18分
- 法令上の制限/土砂災害警戒区域  
(イエローゾーン)
- 備考/他に雑種地3279㎡ (991坪) あり



坂本小学校・坂本中学校

**売地 中津川市駒場 700万円**

第一中学校まで徒歩3分(約240m) 二方向角地  
上下水道引込済み

- 土地/公簿 360㎡ (108.9坪)
- 建ぺい率/60% ●容積率/100%
- 用途地域/第一種低層住居専用地域
- 地目/山林(現況宅地)
- 交通/JR中央本線 中津川駅 約2.1km
- 交通/北恵那バス 宮ノ辻停 徒歩5分
- 法令上の制限/高さ制限10m 壁面後退1m
- 備考/私道負担が有るため、宅地として  
利用できるのは約65~70坪ほどです。



西小学校・第一中学校

**売地 中津川市苗木 780万円**

南側道路で日当たり良好  
恵那山を望む静かな住環境  
建築条件付ではありません

- 土地/実測 329.24㎡ (99.59坪)
- 建ぺい率/60% ●容積率/200%
- 用途地域/無指定
- 地目/田(現況宅地)
- 交通/JR中央本線 中津川駅 約8.7km
- 交通/北恵那バス 並松停 徒歩8分
- 法令上の制限/農地転用(計画変更)要す



苗木小学校・苗木中学校

**売地 中津川市中津川 1,080万円**

約240坪の広い敷地  
静かな住環境

- 土地/公簿 792.89㎡ (239.84坪)
- 建ぺい率/50% ●容積率/100%
- 用途地域/第一種低層住居専用地域
- 地目/宅地、原野
- 交通/JR中央本線 中津川駅 約1.7km
- 交通/北恵那バス 松田橋停 徒歩4分
- 法令上の制限/高さ制限10m 壁面後退1m
- 備考/水路占用料別途要す  
上物あり



東小学校・第二中学校

**売地 中津川市東町 1,139万円**

アピタ中津川店まで徒歩4分(約310m)  
東小学校まで徒歩4分(約300m)

- 土地/実測 251.05㎡ (75.94坪)
- 建ぺい率/80% ●容積率/300%
- 用途地域/近隣商業地域
- 地目/雑種地
- 交通/JR中央本線 中津川駅 徒歩12分
- 交通/北恵那バス 淀川停 徒歩7分
- 法令上の制限/準防火地域、  
都市計画道路(3・5・8三沢・松源寺線)



東小学校・第二中学校

**アパート 中津川市苗木 3DK 3.9万円**

セブンイレブンまで徒歩8分(約640m)  
苗木小・中学校まで徒歩5分(約400m)



4月中旬入居可能

- 交通/JR中央本線 中津川駅 約6.1km
- 交通/北恵那バス 上苗木停 徒歩4分
- 構造/木造 2階建 ●築年月/H2年6月
- 専有面積/46.37㎡ (14.02坪)
- 敷金/2ヶ月 ●礼金/1ヶ月 ●共益費/2,000円
- 火災保険/15,000円/2年
- 駐車場/空有 3,000円 2台目2,000円
- 備考/連帯保証:指定保証会社のみ  
(契約時:3万円 以降1年毎に1万円)

**マンション 中津川市かやの木町 3DK 5.3万円**

国道19号線まで約430m  
スマイル中村店まで徒歩5分(約400m)

- 交通/JR中央本線 中津川駅 約2km
- 交通/北恵那バス 合同庁舎前停 徒歩3分
- 構造/鉄骨造 4階建
- 専有面積/62.37㎡ (18.86坪)
- 築年月/S63年7月 ●敷金/1ヶ月
- 礼金/1ヶ月 ●共益費/2,000円
- 火災保険/10,000円/2年
- 駐車場/空有 3,000円
- 備考/区費:月額700円  
連帯保証:指定保証会社のみ  
(契約時:月額固定費の60% 以降1年毎に1万円)



4月中旬入居可能

**アパート 中津川市中一色町 2SLDK 7.0万円**

戸建て用浴室など充実した設備  
アピタ中津川店まで徒歩11分(約840m)

- 交通/JR中央本線 中津川駅 徒歩18分
- 交通/北恵那バス 一色停 徒歩3分
- 構造/木造 2階建
- 専有面積/69.16㎡ (20.92坪)
- 築年月/H19年11月 ●敷金/2ヶ月
- 礼金/1ヶ月 ●共益費/3,000円
- 火災保険/15,000円/2年
- 駐車場/空有 3,000円 2台目可
- 備考/連帯保証:指定保証会社のみ  
(契約時:月額固定費の60% 以降1年毎に1万円)

4月中旬入居可能

**アパート 中津川市手賀野 3DK 4.8万円**

カーマホームセンターまで徒歩9分(約700m)  
ファミリーマートまで徒歩10分(約760m)

4月中旬入居可能

- 交通/JR中央本線 中津川駅 約2.4km
- 交通/北恵那バス 手賀野停 徒歩9分
- 構造/鉄骨造 2階建 ●専有面積/51.32㎡ (15.52坪)
- 築年月/H5年3月 ●敷金/1ヶ月 ●礼金/1ヶ月
- 共益費/3,000円 ●火災保険/10,000円/2年
- 駐車場/空有 3,000円
- 備考/連帯保証:指定保証会社のみ  
(契約時:月額固定費の60% 以降1年毎に1万円)  
過去時清掃代:54,000円  
短期解約違約金:1年未満の解約は1ヶ月分



**アパート 中津川市昭和町 2LDK 6.4万円**

南小学校まで徒歩1分(約80m)  
アピタ中津川店まで徒歩10分(約800m)

- 交通/JR中央本線 中津川駅 徒歩15分
- 交通/北恵那バス 西宮町停 徒歩5分
- 構造/木造 2階建
- 専有面積/57.37㎡ (17.35坪)
- 築年月/H25年3月 ●敷金/2ヶ月
- 礼金/1ヶ月 ●共益費/3,000円
- 火災保険/15,000円/2年
- 駐車場/空有 3,000円
- 備考/区費:1,000円/月  
連帯保証:指定保証会社のみ  
(契約時:月額固定費の30% 毎月:月額固定費の3%)

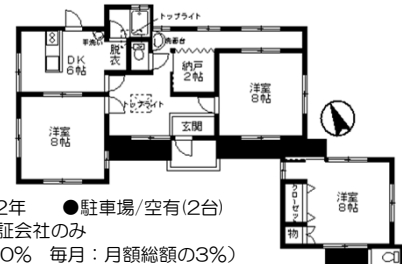


4月末入居可能

**貸家 中津川市茄子川 2DK+離れ 8.0万円**

南西向きで日当たり良好 車庫2台分あり  
ファミリーマートまで徒歩8分(約600m)

- 交通/JR中央本線 美乃坂本駅 約2.4km
- 構造/木造 1階建
- 専有面積/62.28㎡ (18.83坪)
- 築年月/H19年10月 ●敷金/2ヶ月 ●礼金/1ヶ月
- 共益費/1ヶ月
- 火災保険/15,000円/2年 ●駐車場/空有(2台)
- 備考/連帯保証:指定保証会社のみ  
(契約時:月額総額の30% 毎月:月額総額の3%)  
離れ17.80㎡、倉庫7.56㎡あり 町内会費:別途要す



確かな実績20年 不動産の総合商社 マルイ不動産は創業20周年！物件の売買・賃貸・管理・リフォームの事ならお任せ下さい！



TEL 0573-62-2201  
FAX 0573-62-2216

中津川支店 中津川市新町1-5 多治見本店・可児支店・マイアミ支社(U.S.A)

★無料★  
「物件検索アプリ」  
好評配信中

マルイ不動産の扱う、売買・賃貸すべての物件が簡単にサクサク検索できる「無料アプリ」を配信しています。ぜひ、物件探しにお役立て下さい！詳しくは iPhone・iPad「App Store」から「マルイ不動産」を検索して下さい。

