



マルイのオススメ！売買物件

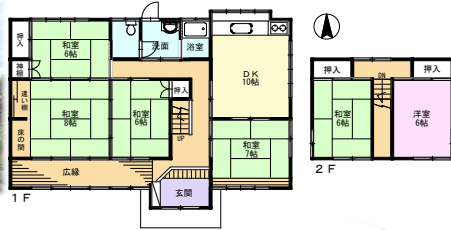
中古戸建

中津川市苗木

850万円

南道路で日当たり良好
H26年頃トイレリフォーム済み

即案内可能



6DK

苗木小学校・苗木中学校

- 土地/公簿 408.76㎡ (123.64坪)
- 建物面積/126.81㎡ (38.36坪)
- 構造/木造 2階建
- 築年月/S54年10月
- 交通/JR中央本線 中津川駅 約7km
- 交通/北恵那バス 上苗木停 徒歩7分

中古戸建

中津川市上野

1,230万円

クレバリーホーム外壁総タイルの家
南側棟無で日当たり良好 カーポート付き

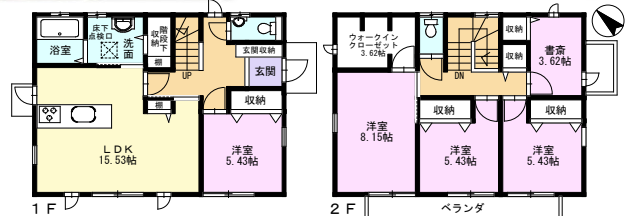
即案内可能



- 土地/公簿 197.14㎡ (59.63坪)
- 建物面積/117㎡ (35.39坪)
- 構造/木造 2階建 ●築年月/H26年3月
- 交通/JR中央本線 坂下駅 約7km
- 交通/巡回バス 寺尾洞停 徒歩1分

4SLDK+S

坂下小学校・坂下中学校



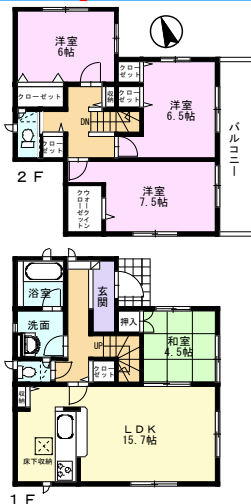
新築戸建

恵那市大井町

2,380万円

駐車2~3可
大井小学校まで徒歩10分(約800m)
南側棟無しで日当たり良好

4LDK



- 土地/実測 219.13㎡ (66.28坪)
- 建物面積/98.82㎡ (29.89坪)
- 構造/木造 2階建
- 完成予定日/H29年11月
- 交通/JR中央本線 恵那駅 徒歩9分
- 建築確認番号/第KS117-0410-51004号

大井小学校・恵那東中学校

新築戸建

中津川市中津川

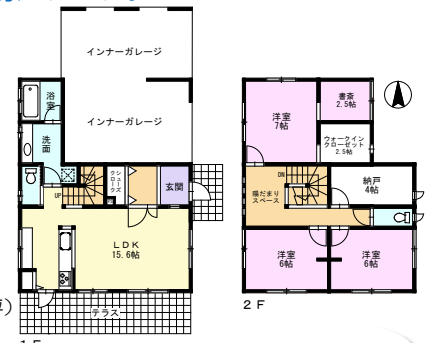
2,580万円

インナーガレージ付のオール電化住宅
雑貨が似合うかわいいお家コンセプト

即案内可能



- 土地/実測 597.21㎡ (180.65坪)
- 建物面積/105.95㎡ (32.04坪)
- 構造/木造 2階建
- 築年月/H29年7月
- 交通/JR中央本線 中津川駅 約1.8km
- 交通/北恵那バス 松田橋停 徒歩8分
- 建築確認番号/ぎ建住セ第5160768



3SLDK

東小学校・第二中学校

他にも多数物件あります。
お問い合わせ下さい！



賃貸物件もやっぱりマルイ！

アパート

中津川市苗木

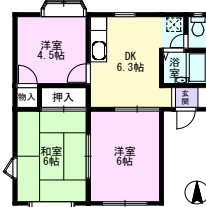
3DK

3.9万円

ファミリーマートまで徒歩1分(約80m)
苗木小・中学校まで徒歩5分(約400m)



- 交通/JR中央本線 中津川駅 約6.1km
- 交通/北恵那バス 上苗木停 徒歩4分
- 構造/木造 2階建
- 専有面積/46.37㎡ (14.02坪)
- 築年月/H26年6月 ●敷金/2ヶ月
- 礼金/— ●共益費/2,000円
- 火災保険/15,000円/2年
- 駐車場/空有 3,000円
- 2台目2,000円
- 備考/連帯保証：指定保証会社のみ(契約時：3万円 以降1年毎に1万円)



即入居可能

貸家

中津川市駒場

3DK

5.5万円

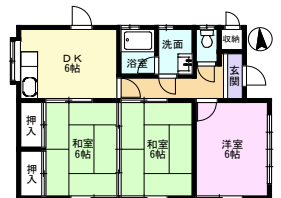
ゲンキー駒場店まで徒歩9分(約690m)



- 交通/JR中央本線 中津川駅 約2.9km
- 交通/東鉄バス 上宿停 徒歩4分
- 構造/木造 1階建 ●専有面積/56.73㎡ (17.16坪)
- 築年月/H11年1月 ●敷金/2ヶ月 ●礼金/1ヶ月 ●共益費/—
- 火災保険/15,000円/2年 ●駐車場/有 ●備考/区費：800円(月額)
- 連帯保証：指定保証会社のみ(契約時：月額総額の30% 毎月：月額総額の3%)



可能



即入居可能

マンション

中津川市駒場

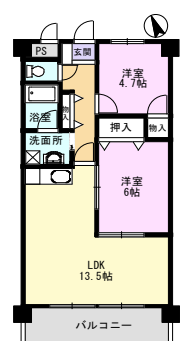
2LDK

5.55万円

デイリーヤマザキまで徒歩8分(約640m)
杉の子幼稚園まで徒歩1分(約80m)
第一中学校まで徒歩5分(約400m)



- 交通/JR中央本線 中津川駅 約1.9km
- 交通/北恵那バス 宮ノ辻停 徒歩4分
- 構造/RC 3階建
- 専有面積/55㎡ (16.63坪)
- 築年月/H12年2月 ●敷金/2ヶ月
- 礼金/— ●共益費/3,000円
- 火災保険/10,000円/2年
- 駐車場/空有 3,000円
- 備考/連帯保証：指定保証会社のみ(契約時：月額総額の30% 毎月：月額総額の3%)
- 区費：650円



8月下旬
入居可能

マンション

中津川市駒場

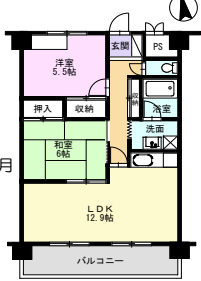
2LDK

5.9万円~

ゲンキー駒場店まで徒歩2分(約130m) 物置付き
スマイル駒場店まで徒歩3分(約230m) 来客用駐車場あり



- 交通/JR中央本線 中津川駅 約2.6km
- 交通/東鉄バス 青木停 徒歩2分
- 構造/RC 3階建
- 専有面積/60.06㎡ (18.16坪)
- 築年月/H14年3月 ●敷金/2ヶ月
- 礼金/— ●共益費/4,000円
- 火災保険/10,000円/2年
- 駐車場/有 3,500円 2台目：3,000円/月
- 軽自動車：2,500円/月
- 総列2台：6,000円/月
- 備考/連帯保証：指定保証会社のみ(契約時：月額総額の30% 毎月：月額総額の3%)
- 区費：600円/月



即入居可能

【有効期限 平成29年9月末日】※但し先着順ですので契約済みの場合はご了承ください

掲載物件は全て仲介です