

オープンハウス 開催

日時 2月16日(土)・17(日)
10:00~15:00

当日にご都合の悪い方は
ご連絡いただければ、
平日でも案内可能です



駐車10台以上可
南棟無しで日当たり良好!

太陽光発電や
薪ストーブも
完備されている
こだわりの家です!



中津川市千旦林

2,480 万円(税込)

中古戸建

2019年2月リフォーム済みです

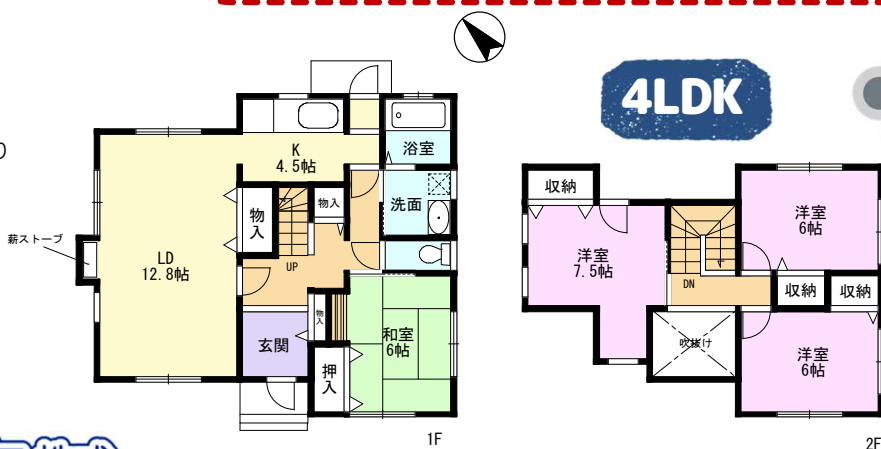
リフォーム箇所

- ・1Fフローリング増し貼り(収納を除く)
- ・キッチン交換(システムキッチン) ・2Fクッションフロア増し貼り(収納を除く)
- ・給湯器交換(エコジョーズ) ・玄関扉交換 ・外壁塗装 ・屋根一部塗装
- ・ウォシュレット設置 ・TVドアホン ・洗面化粧台交換
- ・洗面所床張替 ・トイレクッションフロア張替 ・壁、天井クロス張替

- 土地/公簿 722.43㎡(218.53坪)
- 建物面積/102.34㎡(30.95坪)
- 構造/木造 2階建 ●築年月/2002年9月
- 交通/JR中央本線 美乃坂駅 徒歩12分
- 交通/北恵那バス 中洗停 徒歩8分
- 備考/太陽光発電システム、薪ストーブ有り
- 校区/坂本小学校・坂本中学校

Life Information

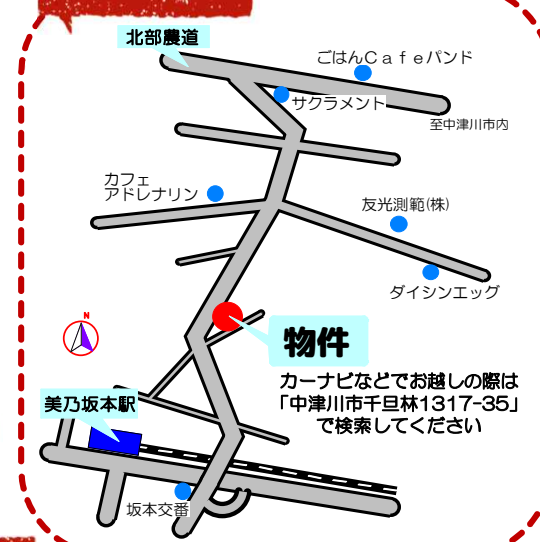
- 美乃坂駅 徒歩12分(約900m)
- 坂本小学校 徒歩14分(約1100m)
- 坂本郵便局 徒歩14分(約1100m)
- 坂本中学校 徒歩15分(約1200m)



4LDK

のほりを目印に
お越しください

現地案内図



資金計画<一例>

月々返済 約67,700円

自己資金.....0円
借入金額.....2,480万円
毎月.....67,700円
ボーナス.....なし
(その他別途諸費用が必要です)

『ボーナス返済の場合』
月々返済 50,977円
ボーナス時 100,000円加算
ローン: 変動固定金利選択型/3年固定
金利: 0.79% ・3.5年返済

※全ての方が記載条件で借入できる事をお約束するものではありません



中津川支店 中津川市千旦林42-1
多治見本店・可見支店・東京事務所・マイアミ支社(U.S.A)

TEL 0573-62-2201 FAX 0573-62-2216 お気軽にお問い合わせ下さい!

中古戸建 中津川市千旦林 **590万円**

笠置山を望む静かな住環境
駐車2~3台可能

●土地/公簿 354.59㎡ (107.26坪)
●建物面積/93.62㎡ (28.32坪)
●構造/木造 2階建
●築年月/1984年9月
●交通/J R中央本線 美乃坂本駅 約3.4km
●交通/北恵那バス 岩井戸停 約1.6km
●校区/坂本小学校・坂本中学校

5K

即案内可能



新築戸建 中津川市茄子川 **1,890万円(税込)**

SAFE365 (制振装置) で地震の揺れを吸収する家
すまい給付金対象物件 最大30万円 駐車3台可

2号棟

●土地/公簿 162.33㎡ (49.1坪)
●建物面積/100.44㎡ (30.38坪)
●構造/木造 2階建
●完成予定日/2019年3月
●交通/J R中央本線 美乃坂本駅 約3.1km
●交通/東鉄バス 元起停 徒歩7分
●建築確認番号/第HPA-18-10893-1号
●校区/坂本小学校・坂本中学校

4LDK+S

現在建築中



アパート 中津川市茄子川 2DK **4.0万円**

ハロ-坂本店まで徒歩5分(約400m)
セブンイレブまで徒歩9分(約720m)

●交通/J R中央本線 美乃坂本駅 徒歩18分
●交通/東鉄バス 茄子川停 徒歩6分
●構造/木造 2階建
●専有面積/39.75㎡ (12.02坪)
●築年月/1991年12月 ●敷金/2ヶ月
●礼金/一 ●共益費/一 ●火災保険/15,000円/2年
●駐車場/有 3,000円 2台可
●備考/連帯保証: 指定保証会社のみ (契約時: 15,000円 毎月: 1,500円)

即入居可能



貸家 中津川市落合 4DK **5.0万円**

土地約100坪
駐車2台可

●交通/J R中央本線 中津川駅 約2.4km
●交通/北恵那バス 掘割停 徒歩4分
●構造/木造 1階建
●専有面積/97.29㎡ (29.43坪)
●築年月/1987年6月 ●敷金/2ヶ月 ●礼金/1ヶ月
●共益費/一 ●火災保険/15,000円/2年
●駐車場/有(2台) ●備考/区費: 1,500円/月
連帯保証: 指定保証会社のみ
(契約時: 月額総額の30% 毎月: 月額総額の3%)

即入居可能



ペット飼育OK

新築戸建 中津川市茄子川 **1,990万円(税込)**

SAFE365 (制振装置) で地震の揺れを吸収する家
すまい給付金対象物件 最大30万円 駐車3台可

1号棟

●土地/公簿 156.21㎡ (47.25坪)
●建物面積/102.87㎡ (31.11坪)
●構造/木造 2階建
●完成予定日/2019年3月
●交通/J R中央本線 美乃坂本駅 約3.1km
●交通/東鉄バス 元起停 徒歩7分
●建築確認番号/第HPA-18-10892-1号
●校区/坂本小学校・坂本中学校

4LDK+S

現在建築中



新築戸建 中津川市千旦林 **2,090万円(税込)**

SAFE365 (制振装置) で地震の揺れを吸収する家
すまい給付金対象物件 最大30万円 駐車4~5台可能(車種による)

4LDK

●土地/公簿 213.26㎡ (64.51坪)
●建物面積/106.11㎡ (32.09坪)
●構造/木造 2階建
●完成予定日/2019年2月
●交通/J R中央本線 美乃坂本駅 徒歩19分
●交通/北恵那バス 辻原口停 徒歩3分
●建築確認番号/第HPA-18-09813-1号
●校区/坂本小学校・坂本中学校

即案内可能



アパート 中津川市本町 3DK **5.0万円**

中津川駅まで徒歩13分(約1km)
ハロ-中津川店まで徒歩5分(約400m)

●交通/J R中央本線 中津川駅 徒歩13分
●交通/北恵那バス 中津川橋停 徒歩3分
●構造/SPC 3階建 ●階数/3階部分
●専有面積/73.69㎡ (22.29坪)
●築年月/1978年12月 ●敷金/2ヶ月
●礼金/一 ●共益費/一 ●火災保険/10,000円/2年
●駐車場/1台無料 ●備考/連帯保証: 指定保証会社のみ
(契約時: 月額総額の30% 毎月: 月額総額の3%)

即入居可能



マンション 中津川市中津川 1LDK **5.6万円**

国道19号線まで約290m
ハロ-中津川東店まで徒歩9分(約720m)

●交通/J R中央本線 中津川駅 徒歩20分
●交通/北恵那バス 松田橋停 徒歩11分
●構造/RC 3階建 ●専有面積/45.65㎡ (13.8坪)
●築年月/2008年2月 ●敷金/2ヶ月
●礼金/1ヶ月 ●共益費/3,000円
●火災保険/10,000円/2年
●駐車場/空有 3,000円 2台目可
●備考/連帯保証: 指定保証会社のみ
(契約時: 月額面定費の60% 以降1年毎に1万円)

3月下旬入居可



未入居戸建 中津川市中津川 **2,380万円(税込)**

南小学校まで徒歩15分(約1.1km)
第二中学校まで徒歩8分(約600m)
オール電化住宅

4LDK

●土地/公簿 210.47㎡ (63.66坪)
●建物面積/110.13㎡ (33.31坪)
●構造/木造 2階建
●築年月/2018年1月
●交通/J R中央本線 中津川駅 約1.8km
●交通/北恵那バス 三管橋停 徒歩1分
●校区/南小学校・第二中学校

即案内可能



新築戸建 中津川市西宮町 **2,480万円(税込)**

南小学校まで徒歩2分(約130m)
ルビットタウンまで徒歩11分(約850m)
オール電化住宅

2LDK (3LDK)

●土地/公簿 95.68㎡ (28.94坪)
●建物面積/86.13㎡ (26.05坪)
●構造/木造 2階建
●築年月/2018年11月
●交通/J R中央本線 中津川駅 徒歩15分
●交通/北恵那バス 西宮町停 徒歩4分
●備考/E V (電気自動車) 充電用コンセント付
●校区/南小学校・第二中学校

即案内可



貸家 中津川市北野町 4SK **6.5万円**

中津川駅まで徒歩8分(約600m)
ロ-ソンまで徒歩6分(約450m)

●交通/J R中央本線 中津川駅 徒歩8分
●構造/木造 2階建
●専有面積/102.37㎡ (30.96坪)
●築年月/1972年1月 ●敷金/2ヶ月
●礼金/一 ●共益費/一 ●火災保険/15,000円/2年
●駐車場/無料 2台可
●備考/連帯保証: 指定保証会社のみ
(契約時: 月額総額の30% 毎月: 月額総額の3%)
町内会費: 別途要す

2月下旬入居可




貸家 中津川市駒場 4SDK **7.0万円**

西小学校まで徒歩10分(約800m)
平成30年4月、畳・襖張替済み

●交通/J R中央本線 中津川駅 約2.4km
●交通/東鉄バス 上宿停 徒歩7分
●構造/木造 1階建 ●専有面積/118.49㎡ (35.84坪)
●築年月/1994年11月 ●敷金/1ヶ月 ●礼金/1ヶ月
●共益費/一 ●火災保険/15,000円/2年
●駐車場/2台可 無料 ●備考/エアコン補償無し
町内会加入要す 町内会費: 1,000円/月
連帯保証: 指定保証会社のみ
(契約時: 月額総額の30% 毎月: 月額総額の3%)
中津川市空き家情報/リンク掲載物件

定期借家 8年
3月中旬入居可



ペット飼育OK

新築戸建 中津川市中津川 **2,680万円(税込)**

ささきクリニックまで徒歩3分(約200m)
東小学校まで徒歩5分(約400m)

4LDK

●土地/公簿 165.34㎡ (50.01坪)
●建物面積/112.61㎡ (34.06坪)
●構造/木造 2階建
●完成予定日/2019年3月
●交通/J R中央本線 中津川駅 徒歩15分
●交通/北恵那バス 松田橋停 徒歩7分
●建築確認番号/第KS118-1910-00993号
●校区/東小学校・第二中学校

現在建築中



新築戸建 中津川市茄子川 **2,780万円(税込)**

設備充実(トイレ2ヶ所・IHキッチンヒーター
複層ガラス・エアコン2台)

2SLDK (3SLDK)

2F洋室12.2帖は
子供室2間に変更可能(実費)

●土地/公簿 291.35㎡ (88.13坪)
●建物面積/109.3㎡ (33.06坪)
●構造/木造 2階建 ●築年月/2018年12月
●交通/J R中央本線 美乃坂本駅 約1.9km
●備考/照明器具・カーテン・外構工事済み
接面道路に拡幅計画あり(幅員10m計画)
●校区/坂本小学校・坂本中学校

即案内可能



貸家 中津川市中津川 4SLDK **7.5万円**

積水ハウスの家
カーポート2台分あり(縦列)

●交通/J R中央本線 中津川駅 約2.3km
●交通/北恵那バス 三菱社宅前停 徒歩4分
●構造/軽量鉄骨造 2階建
●専有面積/124.84㎡ (37.76坪)
●築年月/1994年7月 ●敷金/2ヶ月 ●礼金/一
●共益費/一 ●火災保険/15,000円/2年
●駐車場/2台可 無料 ●備考/自治会費: 1,300円/月
連帯保証: 指定保証会社のみ
(契約時: 月額総額の50% 10,000円/1年間)

定期借家 3年
即入居可能



貸家 中津川市駒場 4SLDK **8.5万円**

第一中学校まで徒歩1分(約80m)
駐車2台可 オール電化

●交通/J R中央本線 中津川駅 約1.7km
●交通/北恵那バス 一中前停 徒歩2分
●構造/木造 2階建
●専有面積/130.41㎡ (39.44坪)
●築年月/1992年11月
●敷金/2ヶ月 ●礼金/1ヶ月 ●共益費/一
●火災保険/15,000円/2年 ●駐車場/2台可 無料
●備考/庭付(畑として利用可) 外部物置利用可
連帯保証: 指定保証会社のみ
(契約時: 月額総額の30% 毎月: 月額総額の3%)

即入居可能



★不動産のトータルサービス★ 売買・賃貸仲介・管理・リフォーム

マリン不動産株式会社 TEL 0573-62-2201 FAX 0573-62-2216

中津川支店 中津川市千旦林42-1 多治見本店・可児支店・東京事務所・マイアミ支店(U.S.A)

岐阜県知事免許(5)第3877号 (公社)岐阜県宅地建物取引業協会会員 東海不動産公正取引協議会加盟 【有効期限 2019年3月15日】※但し先着順ですので契約済みの場合はご了承ください 掲載物件は全て仲介です

売却物件 大募集!!
関連会社で買取もできます 買取実績290件
査定はもちろん無料!! お気軽にご相談ください

★無料★ 「物件検索アプリ」好評配信中

売買 賃貸

