

マルイのオススメ！ 売買・賃貸 物件

恵那市長島町中野

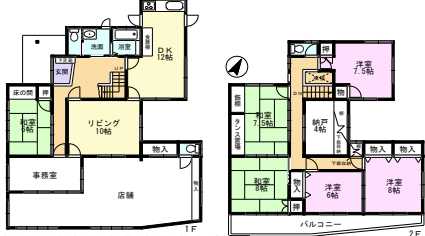
ご入居中ですが、
ご連絡いただければ
ご案内可能です

1,500万円

中古戸建
7DK+納戸+店舗

2018年リフォーム済 (浴室・洗面所・トイレ)
二方向角地で日当たり良好

- 土地/公簿 229.75㎡ (69.49坪)
- 建物面積/225.26㎡ (68.14坪)
- 構造/木造・鉄骨造2階建 ●築年月/1982年4月
- 交通/J R中央本線 恵那駅 徒歩9分
- 交通/恵那市自主運行バス 石橋停 徒歩4分
- 校区/長島小学校・恵那西中学校



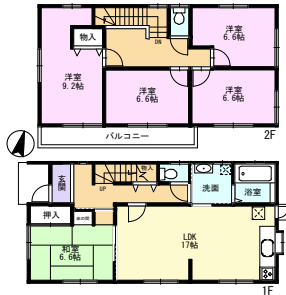
中津川市千旦林

1,580万円

中古戸建
5LDK

駐車4台可 (カーポート2台分あり)
2014年リフォーム済 (外壁塗装・屋根カバー工法)
東南向きで日当たり良好

- 土地/公簿 298.01㎡ (90.14坪)
- 建物面積/128.37㎡ (38.83坪) ●構造/木造 2階建
- 築年月/2001年5月
- 交通/J R中央本線 美乃坂駅 約2km
- 交通/北恵那バス 丸吉停 徒歩13分
- 校区/坂本小学校 坂本中学校



ご入居中ですが、
ご連絡いただければ
ご案内可能です

中津川市駒場

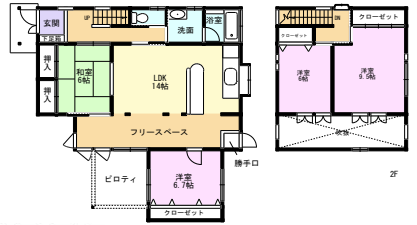
ご入居中ですが、
ご連絡いただければ
ご案内可能です

1,680万円

中古戸建
4LDK

2018年外壁塗装済み 駐車2台可
2015年水廻り等リフォーム済み

- 土地/公簿 210.63㎡ (63.71坪)
- 建物面積/119.12㎡ (36.03坪)
- 構造/木造 2階建 ●築年月/1993年9月
- 交通/J R中央本線 中津川駅 約1.9km
- 交通/北恵那バス 女夫岩前停 徒歩14分
- 備考/2005年10月増築 ●校区/南小学校・第一中学校



中津川市千旦林

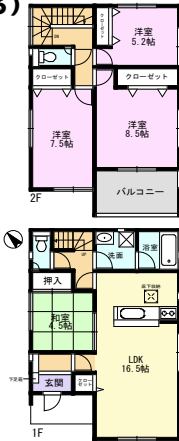
1,690万円

新築戸建 4LDK

駐車4~5台可能 (車種による)
すまい給付金対象物件
(最大30万円)

SAFE365(制振装置)で
地震の揺れを吸収する家

- 土地/公簿 213.26㎡ (64.51坪)
- 建物面積/106.11㎡ (32.09坪)
- 構造/木造 2階建
- 築年月/2019年2月
- 交通/J R中央本線 美乃坂駅 徒歩19分
- 交通/北恵那バス 辻原口停 徒歩3分
- 校区/坂本小学校 坂本中学校



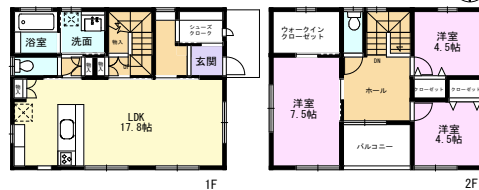
中津川市手賀野

2,280万円

新築戸建 3SLDK

全面南向きのLDKで日当たり良好
駐車2~3台可
オール電化

- 土地/公簿 167.45㎡ (50.65坪)
- 建物面積/99.37㎡ (30.05坪)
- 構造/木造 2階建 ●築年月/2018年6月
- 交通/J R中央本線 中津川駅 約3.8km
- 交通/東鉄バス サンライフ中津川前停 徒歩7分
- 校区/西小学校・第二中学校



即案内可能



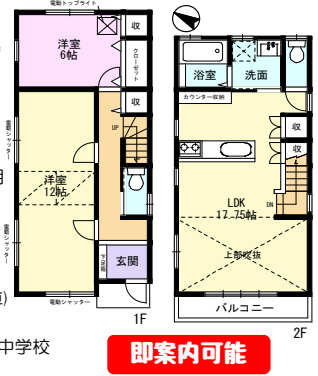
中津川市西宮町

2,280万円

新築戸建 2LDK(3LDK)

南小学校まで徒歩2分 (約130m)
ルビットタウンまで徒歩11分 (約850m)
オール電化

- 土地/公簿 95.68㎡ (28.94坪)
- 建物面積/86.13㎡ (26.05坪)
- 構造/木造 2階建
- 築年月/2018年11月
- 交通/J R中央本線 中津川駅 徒歩15分
- 交通/北恵那 西宮町停 徒歩4分
- 備考/E/V(電気自動車) 充電用コンセント付
- 校区/南小学校・第二中学校



即案内可能

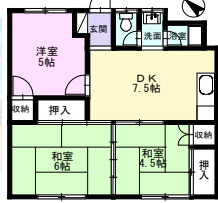
アパート 恵那市大井町 3DK

大井第二小学校まで徒歩7分 (約500m)
駐車2台可

- 交通/J R中央本線 恵那駅 徒歩18分
- 交通/東鉄バス 正善寺前停 徒歩4分
- 構造/鉄骨造 2階建
- 専有面積/47㎡ (14.21坪)
- 築年月/1986年8月
- 敷金/1ヶ月
- 礼金/一 ●共益費/3,000円
- 火災保険/10,000円/2年
- 駐車場/敷地内: 3,000円 近隣: 2,500円
- 備考/連帯保証: 指定保証会社のみ (契約時: 15,000円 毎月: 1,500円)



駐車 2台可



即入居可能

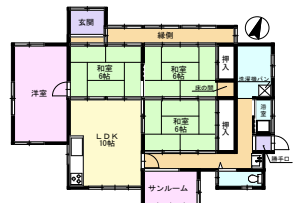
賃貸 中津川市駒場 4SLDK

西小学校まで徒歩4分 (約250m)
三菱電機中津川工場まで徒歩4分 (約300m)

- 交通/J R中央本線 中津川駅 徒歩20分
- 交通/北恵那バス 三菱工場前停 徒歩4分
- 構造/木造 1階建
- 専有面積/54.64㎡ (16.52坪)
- 築年月/不詳 ●敷金/一
- 礼金/一 ●共益費/一
- 火災保険/15,000円/2年
- 駐車場/近隣 5,000円 (別途契約)
- 備考/連帯保証: 指定保証会社のみ (契約時: 月額総額の30% 毎月: 月額総額の3%) 内装負担金: 80,000円



ペット飼育OK
※猫は不可



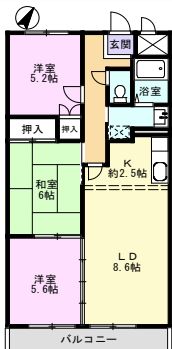
即入居可能

マンション 恵那市長島町正家 3LDK

国道19号線まで約110m
ピアゴ恵那店まで徒歩14分 (約1.1km)

- 交通/J R中央本線 恵那駅 約1.9km
- 交通/東鉄バス 舟山停 徒歩9分
- 構造/鉄骨造 4階建
- 専有面積/71.12㎡ (21.51坪)
- 築年月/1994年4月
- 敷金/1ヶ月 ●礼金/一
- 共益費/3,000円
- 火災保険/15,000円/2年
- 駐車場/空有 3,000円
- 備考/連帯保証: 指定保証会社のみ (契約時: 月額総額の30% 毎月: 月額総額の3%)

5月中旬入居可能

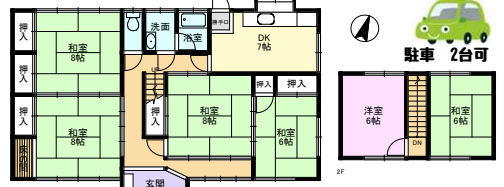


賃貸 中津川市手賀野 6DK

南向きで日当たり良好
駐車2台可能 (無料)



- 交通/J R中央本線 中津川駅 約3.5km ●交通/北恵那バス 手賀野停 徒歩14分
- 構造/木造 2階建 ●専有面積/118.41㎡ (35.81坪) ●築年月/1979年1月 ●敷金/1ヶ月
- 礼金/1ヶ月 ●共益費/一 ●火災保険/15,000円/2年 ●駐車場/2台可 (無料)
- 備考/連帯保証: 指定保証会社のみ (契約時: 月額固定費の30% 毎月: 月額固定費の3%)



即入居可能

駐車 2台可