

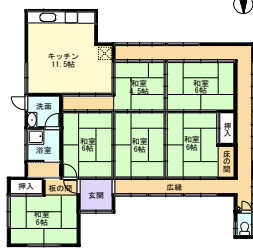
# マルイのオススメ! 売買・賃貸 物件



**中津川市苗木**  
**980万円**  
中古戸建 6DK

ハロー苗木店まで徒歩9分(約700m)

**即案内可能**



- 土地/ 118.36㎡ (358.03坪)
- 建物面積/120.13㎡ (36.33坪)
- 構造/木造 1階建 ●築年月/1962年1月
- 交通/J R中央本線 中津川駅 約5km
- 交通/北恵那バス 苗木 徒歩9分
- 備考/下水道利用可能(負担金及び工事費等は買主負担)
- 校区/苗木小学校 苗木中学校



**中津川市千旦林**  
**1,490万円**  
中古戸建 5LDK

駐車4台可(カーポート2台分有)

**2014年リフォーム済み**  
(外壁塗装・屋根力パー工法)

**ご入居中ですが、ご連絡いただければご案内可能です**

- 土地/公簿 298.01㎡ (90.14坪)
- 建物面積/128.37㎡ (38.83坪)
- 構造/木造 2階建 ●築年月/2001年5月
- 交通/J R中央本線 美乃坂駅 約2km
- 交通/北恵那バス 辻原口 徒歩10分
- 備考/農業集落排水施設使用料金285,200円  
上水市納金108,000円
- 校区/坂本小学校 坂本中学校



**中津川市手賀野**  
**1,790万円**  
新築戸建 4LDK+S

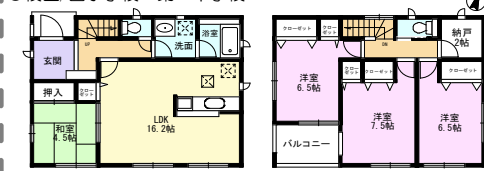
(税込)

すまい給付金対象物件(最大50万円)  
**SAFE365(制振装置)で**

**地震の揺れを吸収する家**

**即案内可能**

- 土地/公簿 230.71㎡ (69.78坪)
- 建物面積/101.24㎡ (30.62坪)
- 構造/木造 2階建 ●完成予定日/2020年1月上旬
- 交通/J R中央本線 中津川駅 約3.5km
- 交通/北恵那バス 上手賀野 徒歩7分
- 建築確認番号/第HPA-19-09366-1号
- 校区/西小学校 第二中学校



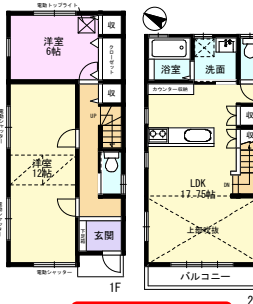
**中津川市西宮町**  
**1,980万円**  
未入居戸建 2LDK (3LDK)

(税込)

南小学校まで徒歩2分(約130m)

ルビットタウンまで徒歩11分(約850m)

オール電化



- 土地/公簿 95.68㎡ (28.94坪)
- 建物面積/86.13㎡ (26.05坪)
- 構造/木造 2階建
- 築年月/2018年11月
- 交通/J R中央本線 中津川駅 徒歩15分
- 交通/北恵那バス 西宮町 徒歩4分
- 備考/EV(電気自動車)充電用コンセント付
- 校区/南小学校・第二中学校

**即案内可能**



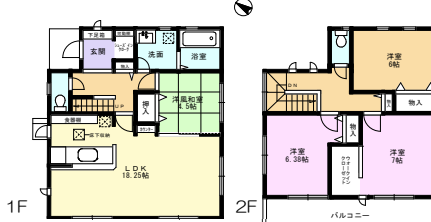
**中津川市茄子川**  
**2,080万円**  
新築戸建 4LDK (税込)

ゲンキー深沢店まで徒歩9分(約650m)

住宅性能表示適合住宅(最高等級 取得予定)

**即案内可能**

- 土地/公簿 246.47㎡ (74.55坪)
- 建物面積/105.17㎡ (31.81坪)
- 構造/木造 2階建 ●築年月/2019年11月
- 交通/J R中央本線 美乃坂駅 約2.1km
- 交通/東鉄バス 茄子川 約1.9km
- 校区/坂本小学校 坂本中学校



**中津川市昭和町 売地**

建築条件なし  
南小学校まで  
徒歩4分(約290m)

**1,050万円**  
208.85㎡  
(63.17坪)

- 建ぺい率/60% ●容積率/200%
- 用途地域/第二種中高層住居専用地域
- 地目/宅地
- 交通/J R中央本線 中津川駅 徒歩18分
- 交通/北恵那バス 尾嶋口 徒歩8分
- 校区/南小学校 第二中学校



**中津川市千旦林 売地**

北東角地 建築条件なし  
リニア中央新幹線岐阜駅(仮)  
建設予定坂本エリアです

**1,392万円**  
385.1㎡  
(116.49坪)

- 建ぺい率/70% ●容積率/200% ●用途地域/無指定
- 地目/宅地、山林 ●交通/J R中央本線 中津川駅 徒歩17分
- 交通/北恵那 中洗 徒歩12分
- 校区/坂本小学校 坂本中学校
- 備考/下水道は北東の交差点付近までできております。  
利用の場合別途受益者負担金と下水管取り出し工事が必要となります。

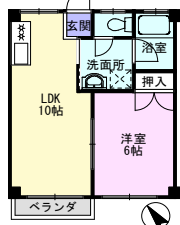
**マンション 中津川市中津川 1LDK 4.0万円**

スマイル中村店まで徒歩10分(約800m)  
国道19号線まで約400m



- 交通/J R中央本線 中津川駅 約2.9km
- 交通/北恵那バス 八幡神社前 徒歩2分
- 構造/鉄骨造 3階建
- 専有面積/34.78㎡ (10.52坪)
- 築年月/1987年12月
- 敷金/2ヶ月
- 礼金/一 ●共益費/2,000円
- 火災保険/10,000円/2年
- 駐車場/空有 3,000円
- 備考/連帯保証: 指定保証会社のみ  
(契約時: 3万円 以降1年毎に1万円)

**2月初旬入居可能**



**マンション 中津川市中津川 2DK 4.5万円**

セブンイレブンまで徒歩1分(約80m)  
スマイル中村店まで徒歩2分(約160m)



- 交通/J R中央本線 中津川駅 約2km
- 交通/北恵那バス 校成会館前 徒歩1分
- 構造/鉄骨造 3階建
- 専有面積/39.51㎡ (11.95坪)
- 築年月/1993年4月 ●敷金/2ヶ月
- 礼金/一 ●共益費/2,000円
- 火災保険/10,000円/2年
- 駐車場/空有 3,000円
- 備考/連帯保証: 指定保証会社のみ  
(契約時: 月額総額の30% 毎月: 月額総額の3%)

駐車 2台可



**1月中旬入居可能**

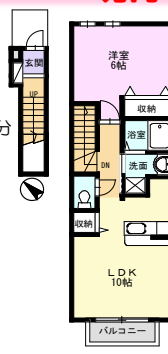
**アパート 中津川市中津川 1LDK 4.7万円**

中津川駅まで徒歩18分(約1.4km)  
ローソンまで徒歩12分(約950m)



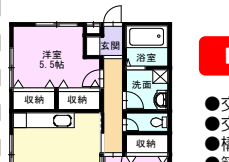
- 交通/J R中央本線 中津川駅 徒歩18分
- 交通/北恵那バス 北恵那交通前 徒歩5分
- 構造/木造 2階建
- 専有面積/41.98㎡ (12.69坪)
- 築年月/2003年9月 ●敷金/一
- 礼金/一 ●共益費/1,500円
- 火災保険/15,000円/2年
- 駐車場/有 3,300円
- 備考/町内会費: 1,000円/月  
連帯保証: 指定保証会社のみ  
(契約時: 月額総額の30% 毎月: 月額総額の3%)  
内装負担金: 94,000円

**即入居可能**



**アパート 中津川市千旦林 2LDK 5.8万円**

中津川市民病院まで徒歩18分(約1.4km)  
ファミリーマートまで徒歩20分(約1.6km)



**即入居可能**

駐車 2台可

- 交通/J R中央本線 美乃坂駅 約2.8km
- 交通/北恵那バス 市民病院前 約1.4km
- 構造/重量鉄骨造 2階建 ●専有面積/57.96㎡ (17.53坪)
- 築年月/2000年1月 ●敷金/2ヶ月 ●礼金/一 ●共益費/一
- 火災保険/10,000円/2年 ●駐車場/空有 2台で5,000円
- 備考/2年未満の退去は敷金50%償却  
連帯保証: 指定保証会社のみ  
(契約時: 月額総額の30% 毎月: 月額総額の3%)